

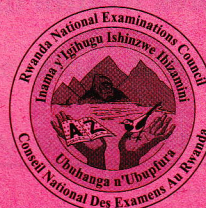
Géographie II

073

08 nov. 2006

14h00 - 17h00

CONSEIL NATIONAL DES EXAMENS AU RWANDA



B.P 3817 KIGALI-TEL/FAX : 586871

EXAMEN NATIONAL DE FIN D'ETUDES SECONDAIRES 2006

EPREUVE : GEOGRAPHIE II

OPTIONS :

- **BIOLOGIE-CHIMIE**
- **BIOLOGIE-CHIMIE + LATIN**
- **LITTERAIRE**
- **LITTERAIRE +LATIN**
- **MATH-PHYSIQUE**
- **NORMALE PRIMAIRE**

DUREE : 3 HEURES

INSTRUCTIONS :

L'épreuve comprend trois sections : A, B et C

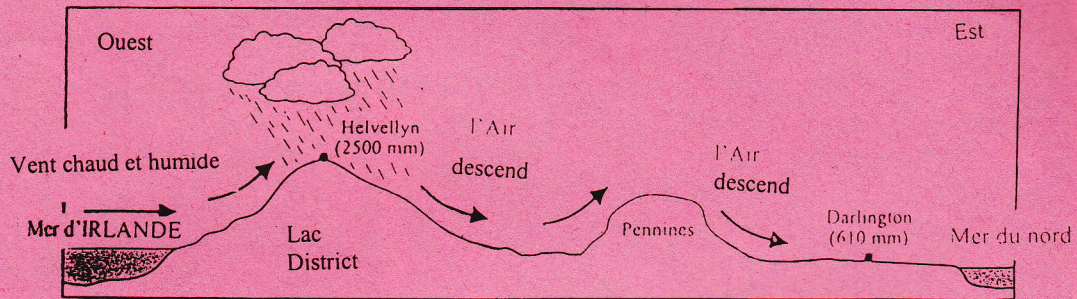
Section A : Répondez à toutes les questions sur 55 points

Section B : Répondez à trois (3) questions au choix sur 30 points

Section C : Soit les questions sur la carte sur 15 points
Ou les questions sur la photo sur 15 points

Section A : Répondez à toutes les questions. (55 points)

1. Le diagramme ci-après montre une coupe transversale de l'Angleterre du Nord.



Expliquez pourquoi Darlington reçoit beaucoup moins de pluie que Helvellyn.

2pts

2. Citez trois effets des séismes.

3pts

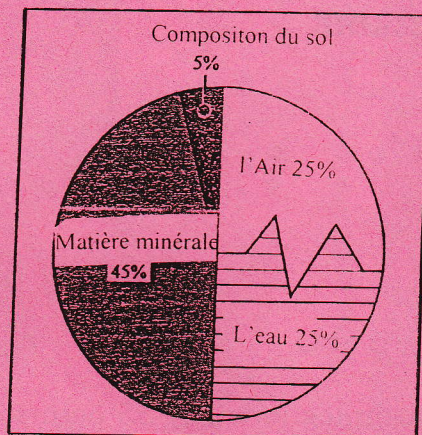
3. Donnez quatre moyens de conserver le sol.

4pts

4. Quels sont les facteurs principaux qui permettent de contrôler la direction et la vitesse du vent ?

4pts

5. Faites l'étude du schéma ci-dessous indiquant les valeurs moyennes de la composition du sol.



(a) Nommez le constituant qui prend la moyenne de 5% de la composition du sol.

1pt

(b) Quelle est la source principale de la matière minérale du sol ?

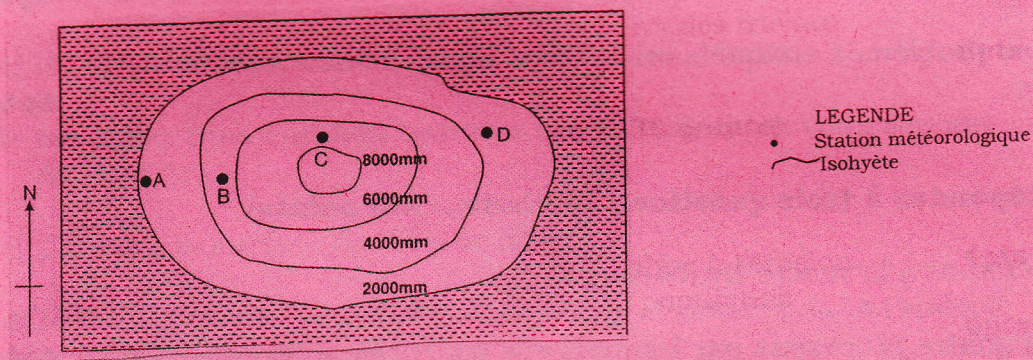
1pt

6. Nommez trois formes terrestres résultant du rajeunissement de rivière/changement de niveau de base.

3pts

7. Faites l'étude du croquis de carte ci-dessous qui montre une île et répondez aux questions suivantes.

3pts



(a) Laquelle des stations météorologiques A, B, C, D reçoit les précipitations annuelles les plus élevées ?

(b) Si la direction du vent était de l'Ouest vers l'Est, laquelle des stations A, B, C, D recevrait probablement les précipitations les plus faibles ?

(c) Donnez la raison qui justifie votre réponse (b) ci-dessus.

8. Enumérez quatre traits géographiques résultant des volcans en activité.

4pts

9. Citez trois conditions géographiques requises pour la culture du riz.

3pts

10. Nommez trois affluents du fleuve Nil.

3pts

11. Quels sont les trois principaux types de paysages désertiques ?

3pts

12. Définissez les termes suivants :

- (a) Désindustrialisation (b) Pots à miel.

3pts

13. Dans quels pays trouve-t-on les plateaux suivants ?

- (a) Bie (b) Jos (c) Deccan

3pts

14. Citez trois produits laitiers.

3pts

15. Nommez trois centrales électriques du Rwanda.

3pts

16. Nommez les deux déserts qu'on trouve en Afrique Australe.

2pts

17. Décrivez les problèmes auxquels on fait face au cours des travaux sur terrain.

6pts

Section B : Répondez à trois questions au choix . (30 points)

18. En vous référant à la rivière Nyabarongo :

- (a) Citez quatre processus par lesquels elle contribue à l'érosion.
(b) Donnez les désavantages de la rivière pour la population environnante.

4pts

6pts

19. Faites l'étude des données climatiques de la station X en Afrique et répondez aux questions suivantes :

MOIS	J	F	M	A	M	J	J	A	S	O	N	D
TEMP (°C)	12	15	20	25	30	35	37	36	33	26	20	16
Pluie (mm)	0	0	3	10	10	35	85	50	13	12	0	0

(a) Calculez la moyenne annuelle de la pluie reçue par la station.

1pt

(b) Calculez l'écart annuel de la température pour la station.

1pt

(c) Décrivez les caractéristiques climatiques de la station x.

3pts

(d) Décrivez les activités économiques effectuées dans l'endroit où on connaît ce type de climat.

2pts

(e) Nommez trois districts du Rwanda où on connaît ce type de climat.

3pts

- (a) Identifiez la culture cultivée dans l'endroit représenté sur la photo. **1pt**
- (b) Donnez deux usages de la culture ci- montrée. **2pts**
- (c) Nommez cinq traits artificiels montrés sur la photo. **5pts**
- (d) Citez les problèmes que connaît cet endroit. **5pts**
- (e) Nommez deux provinces du Rwanda où cette photo aurait été prise. **2pts**

24. Etudiez la photo fournie et répondez aux questions suivantes :

- (a) Identifiez le trait artificiel aux coordonnées 148501. **1pt**
- (b) Identifiez trois cultures trouvées dans l'endroit en vous servant de la carte. **3pts**
- (c) Calculez la surface des îles de Kirehe. **3pts**
- (d) Identifiez quatre activités économiques effectuées dans l'endroit représenté sur la carte. **4pts**
- (e) Quelle est la Direction de Gatare à partir de Kirambo ? **1pt**
- (f) Donnez trois avantages de la masse d'eau montrée sur la carte. **3pts**

23. Etudiez l'extrait de la carte de GATARE et répondez aux questions y afférentes :

Section C : Répondez à une seule question. (15 points)

- 20. Discutez l'impact de la migration sur le pays de départ (source). **10pts**
- 21. Supposez que vous êtes Ministre de l'Agriculture. Quelles sont les méthodes pratiques de culture que vous recommanderiez à la population ? **10pts**
- 22. Justifiez la faible industrialisation au Rwanda. **10pts**

PROMOTION 2007, BONNE CHARTE

Karim

Karion

20. Discutez l'impact de la migration sur le pays de départ (source). **10pts**
21. Supposez que vous êtes Ministre de l'Agriculture. Quelles sont les méthodes pratiques de culture que vous recommanderiez à la population ? **10pts**
22. Justifiez la faible industrialisation au Rwanda. **10pts**

Section C : Répondez à une seule question. (15 points)

23. Etudiez l'extrait de la carte de GATARE et répondez aux questions y afférentes :

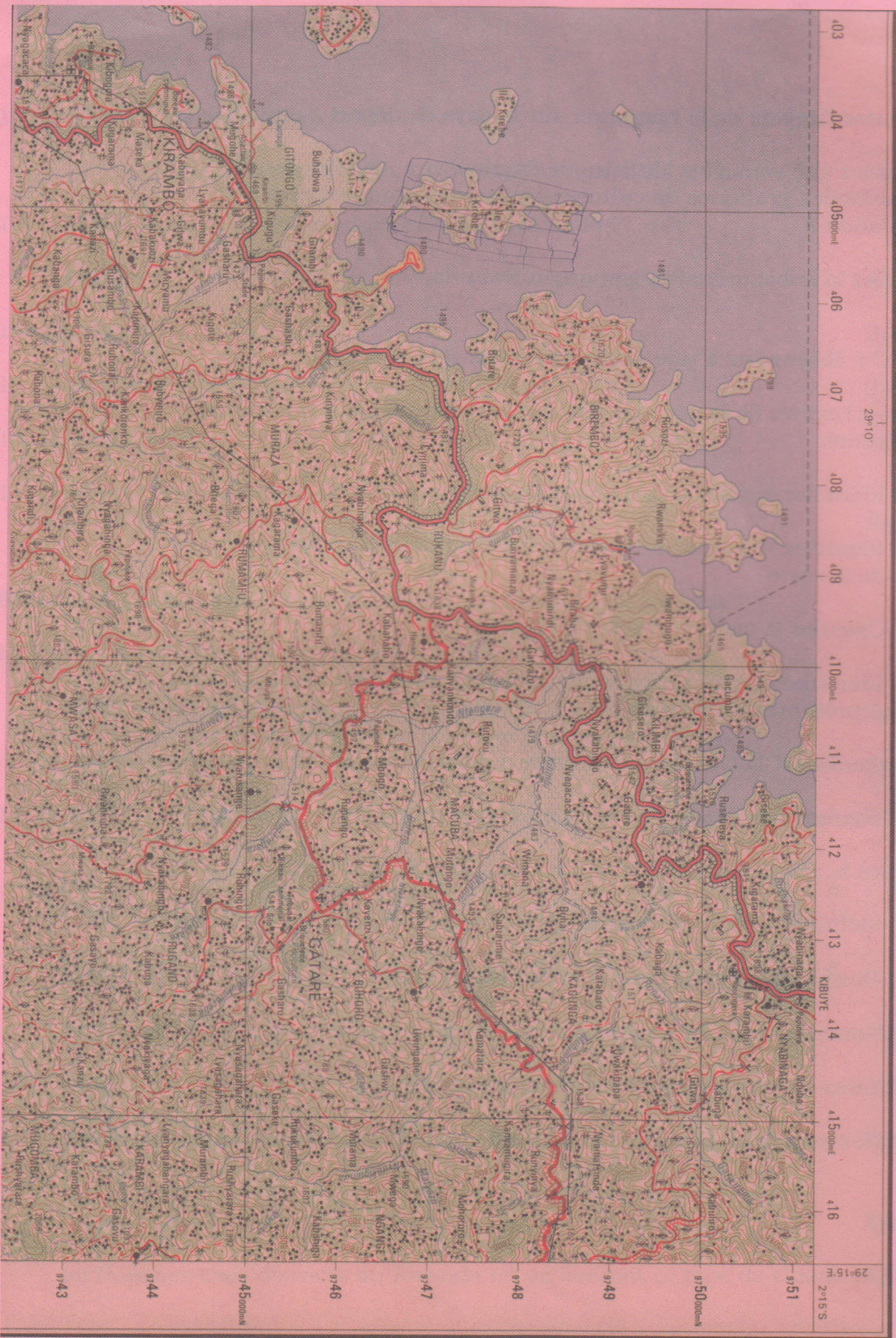
- (a) Identifiez le trait artificiel aux coordonnées 148501. **1pt**
- (b) Identifiez trois cultures trouvées dans l'endroit en vous servant de la carte. **3pts**
- (c) Calculez la surface des îles de Kirehe. **3pts**
- (d) Identifiez quatre activités économiques effectuées dans l'endroit représenté sur la carte. **4pts**
- (e) Quelle est la Direction de Gatare à partir de Kirambo ? **1pt**
- (f) Donnez trois avantages de la masse d'eau montrée sur la carte. **3pts**

24. Etudiez la photo fournie et répondez aux questions suivantes :

- (a) Identifiez la culture cultivée dans l'endroit représenté sur la photo. **1pt**
- (b) Donnez deux usages de la culture ci- montrée. **2pts**
- (c) Nommez cinq traits artificiels montrés sur la photo. **5pts**
- (d) Citez les problèmes que connaît cet endroit. **5pts**
- (e) Nommez deux provinces du Rwanda où cette photo aurait été prise. **2pts**

PROMOTION 2007, BONNE CHANCE

Rwanda 1:50,000 GATARE



SCALE/ECHELLE 1 : 50,000



	Main farmac road Route national asphaltée		Dense/nucleated settlement, sparse, scattered Habitat concentré, disperse, remarquable		Lake, swamp Lac, marais
	Main murrum road Route national non asphaltée		Hospital, health centre, dispensary Hopital, centre de santé, dispensaire		Falls, dam Chutes, barrage
	Feeder road Route communal		Sectorial bureau, school, dipping tank Bureau de secteur, école, dipping tank		Water channel/canal Conduit d'eau
	Track Piste carrossable		Religious edifices: church, temple, mosque Edifices religieux: église, temple, mosquée		Borehole, water tank Source d'eau aménagée, château d'eau
	Path Sentier		Border post, market Poste de douane, marché		Natural forest, plantation/artificial forest Forêt naturelle, boisement
	Boulevard/road lined with trees Route bordée d'arbres		International airport, aerodrome/air strip Aéroport international, aérodrome		Savannah or pasture, humid savannah Savane ou pasturage, savane humide
	Road under construction Route en construction		River Rivière		Upland crops, valley crops Cultures des collines, cultures de fond de vallée
	Power/electric line Ligne de transport d'énergie électrique		Pond, marsh, a well Etang, mare, puits		Rangeland, cash crops Prairie, cultures industrielles
	Bridge, footbridge Pont en dur, pont en bois		Valley Talweg		Papyrus Papyrus
	Contours Courbe de niveau		Rock, cliff Rocher, abrupt		Bananas, sugar cane, coffee Bananier, canne à sucre, café
	Contours, contour intervals, depression Courbe de niveau, intervalles, cuvette		Trigonometrical pillar Détail particulier		Rice, tea, cotton Riz, thé, coton
	Mine 1 operational 2 derelict Mine 1 en activité 2 arrêtée		Border pillar, radio booster station Borne frontière, antenne relais de radio		Quinine, pyrethrum, bamboo Quinquina, pyrèthre, bambou
	Quarry, factory and/or industrial complex Carrière, usine et/ou complexe industriel		Spot height Point coté		Terraces Talus

St Andrew College

PHOTOGRAPH 2

